



Monitor aansluiting onderwijs en jeugdhulp

Mandy Evers (Nji)





De monitor AOJ

Instrument voor gemeenten en samenwerkingsverbanden Passend Onderwijs om het gesprek over aansluiting onderwijs-jeugdhulp in de regio te ondersteunen



Verschillende monitors

Dashboard passend onderwijs

- Deelnemers samenwerking
- Leerlingaantallen
- Leerlingkenmerken
- Verzuim
- Doorverwijzingen onderwijs
- Data trajecten
- Financiën
- Ervaring trajecten
- Basisondersteuning

Aansluiting Onderwijs Jeugdhulp (AOJ)

- Context van de lokale bevolking
- Hulp en ondersteuning
- Participatie
- Kwaliteit en efficiëntie samenwerking
- Cliënttevredenheid

Gemeentelijke monitor sociaal domein (ISD)

- Wijkprofiel
- Sociaal domein
- Early Warning
- Cliëntervaring en toegankelijkheid



Opbouw monitor AOJ

- Contextcijfers uit landelijke bestanden
- Proces-indicatoren via vragenlijsten
- Tevredenheid via vragenlijsten

De gegevens worden geïdentificeerd,
door norm of door benchmark



Cijfers uit landelijke bestanden

Jeugd in cijfers, aandeel sbo, deelname kleuteronderwijs, *problematiek*, achterstandsleerlingen, kinderen in éénoudergezinnen, VSV in VO en mbo, jeugdhulp, jeugdhulp en onderwijs

https://monitoraaj.nl/welkomst-pagina/

context | Een monitor in ontwikkelin... x

File Edit View Favorites Tools Help

Hallo, AOJ Landelijk

Welkom AOJ Landelijk | Uitloggen

monitor aansluiting
onderwijs jeugdhulp

Over de monitor context jeugdhulp participatie samenwerking ouders & jongeren bewerk uw profiel plaats een bericht



1.2 buiten-regulier onderwijs

Aandeel jongeren in het buiten-regulier onderwijs



data downloaden (excel)



regio:	aantal	N	%
Almere	748	43091	1.74
Drechtsteden	893	50713	1.76
Holland-Rijnland	3110	150552	2.07
Maastricht en omstreken	929	31712	2.93
Regio Nijmegen	2292	85815	2.67
Overige gemeenten	60819	2870324	2.12
Oosterschelderegio	653	31326	2.08
Utrecht West	479	36616	1.31
Waterland	451	28872	1.56
West-Friesland	635	41154	1.54
Zaanstad en omstreken	586	33023	1.77
gemeente:	aantal	N	%
Aa en Hunze	68	4667	1.46
Aalburg	31	2878	1.08
Aalsmeer	69	6348	1.09
Aalten	92	5311	1.73
Achtkarspelen	135	5820	2.32
Alblasserdam	47	4171	1.13

Weergegeven wordt het aandeel leerlingen dat op een niet-reguliere PO/VO-instelling ingeschreven staat. Het gaat om leerlingen die woonachtig zijn in de gemeente. Het (V)SO biedt onderwijs aan leerlingen tot in principe 20 jaar, maar de mogelijkheid bestaat om die verblijfsduur te verlengen als dit de kansen op een diploma of een arbeidsplek vergroot.

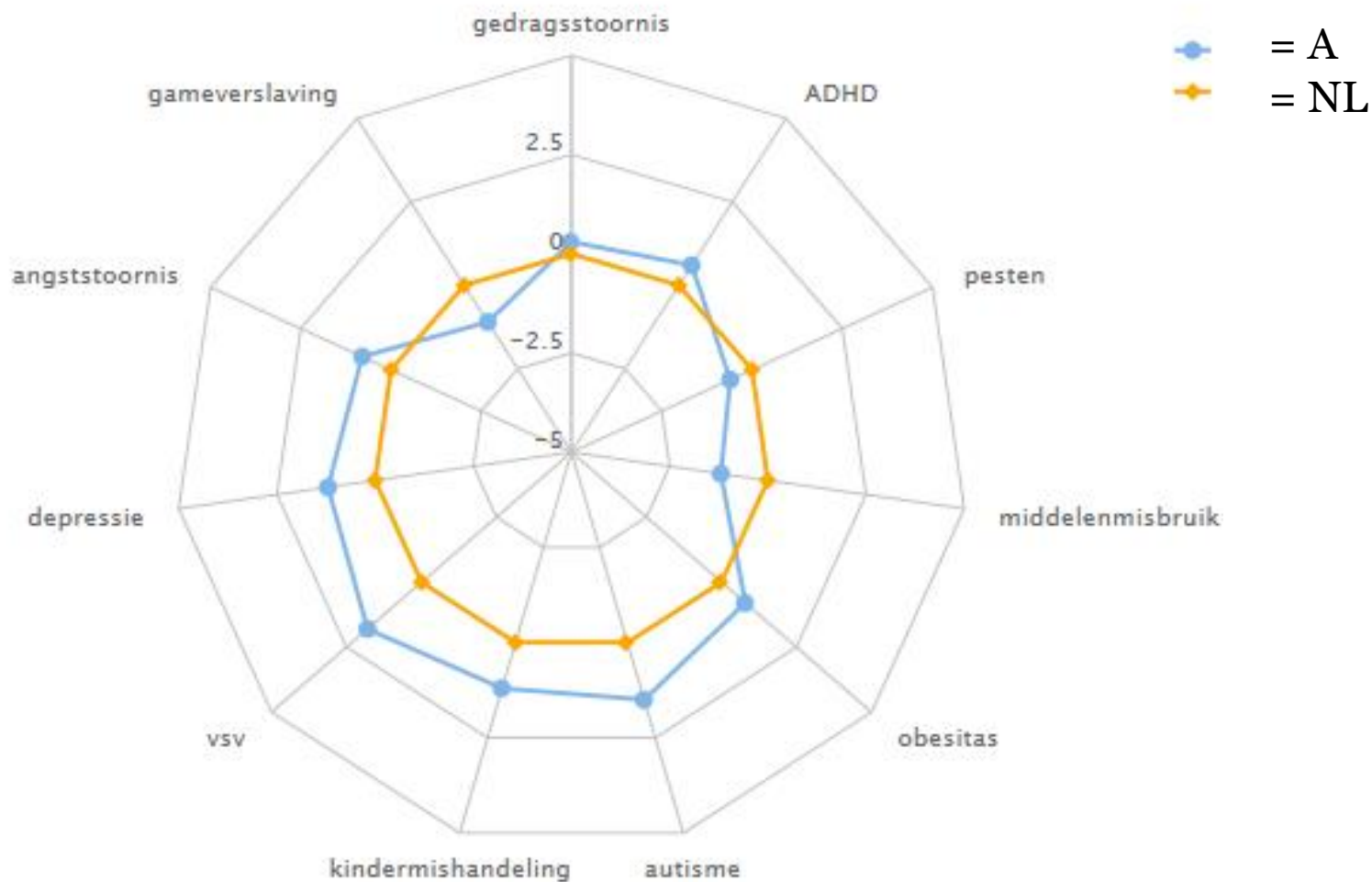
Onder de kolom "%" vindt u het percentage 0-19 jarigen in het (V)SO ten opzichte van alle 0-19 jarigen in de regio.

Peildatum: 1 oktober 2013

Bron: "Resultaten [gedeeltelijk] gebaseerd op eigen berekeningen van het Nederlands Jeugdinstituut op basis van niet-openbare microdata van het Centraal Bureau voor de Statistiek betreffende *Inschrijvingen van leerlingen*."

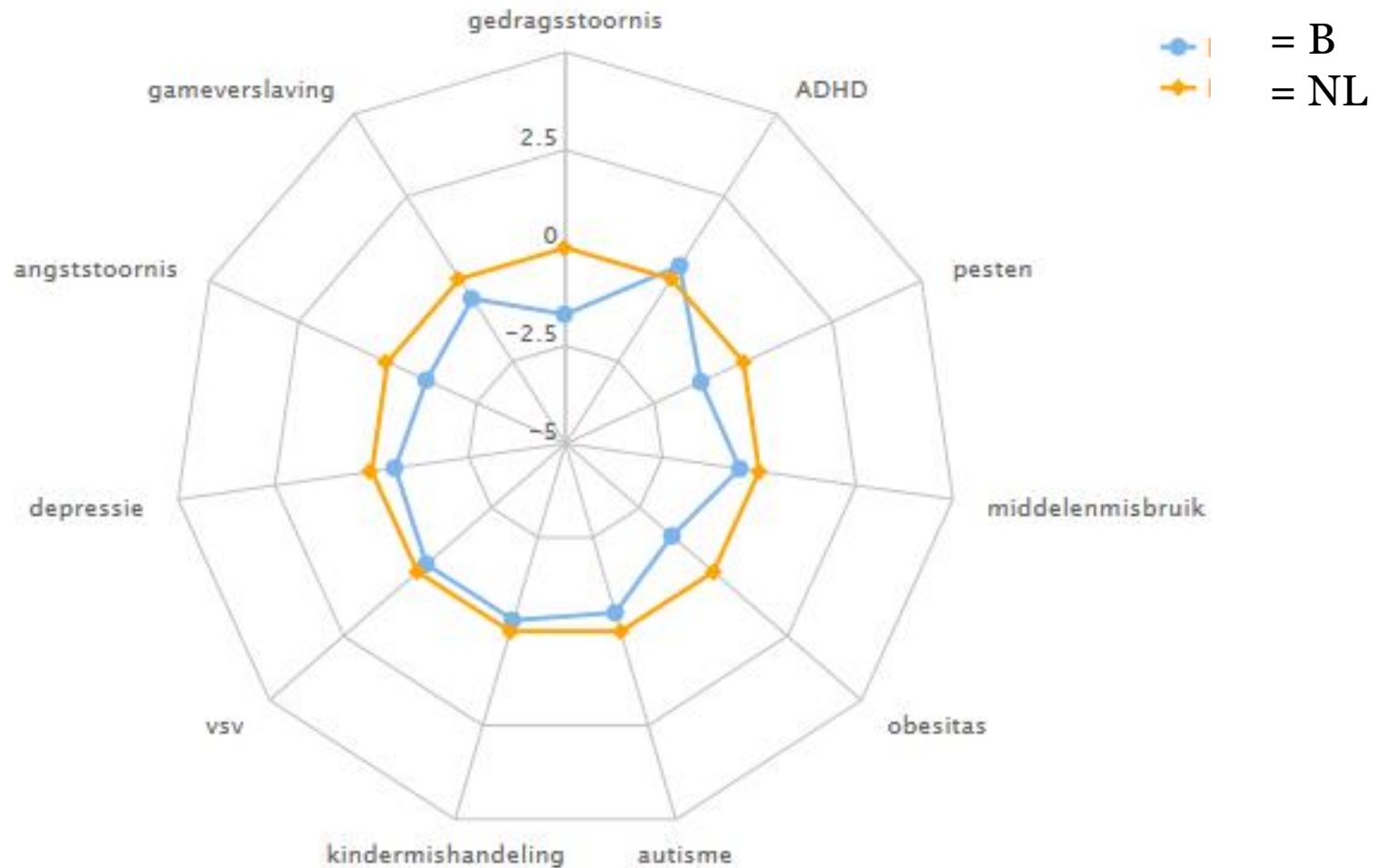


Problematiek in gemeente A



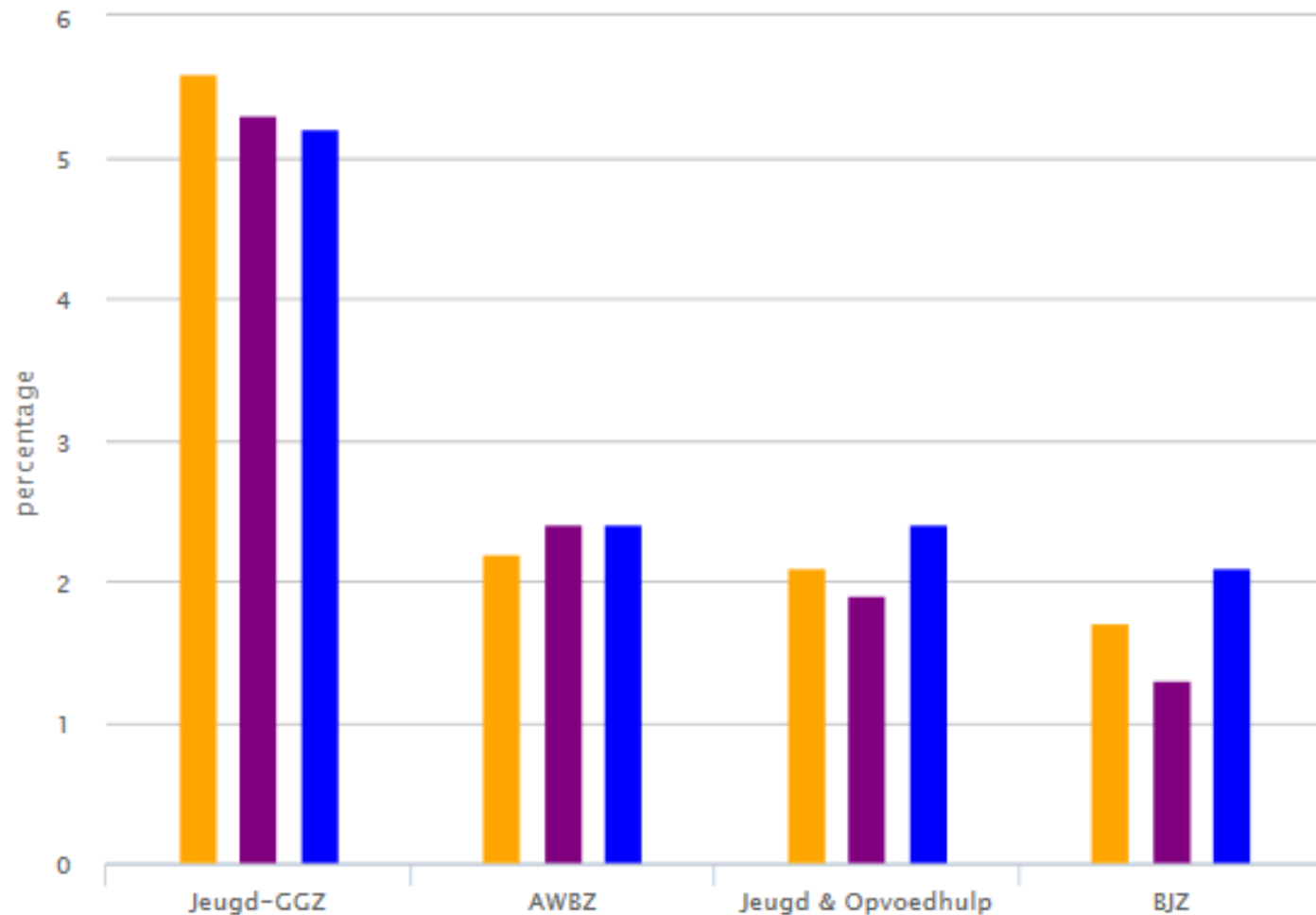


Problematiek in gemeente B



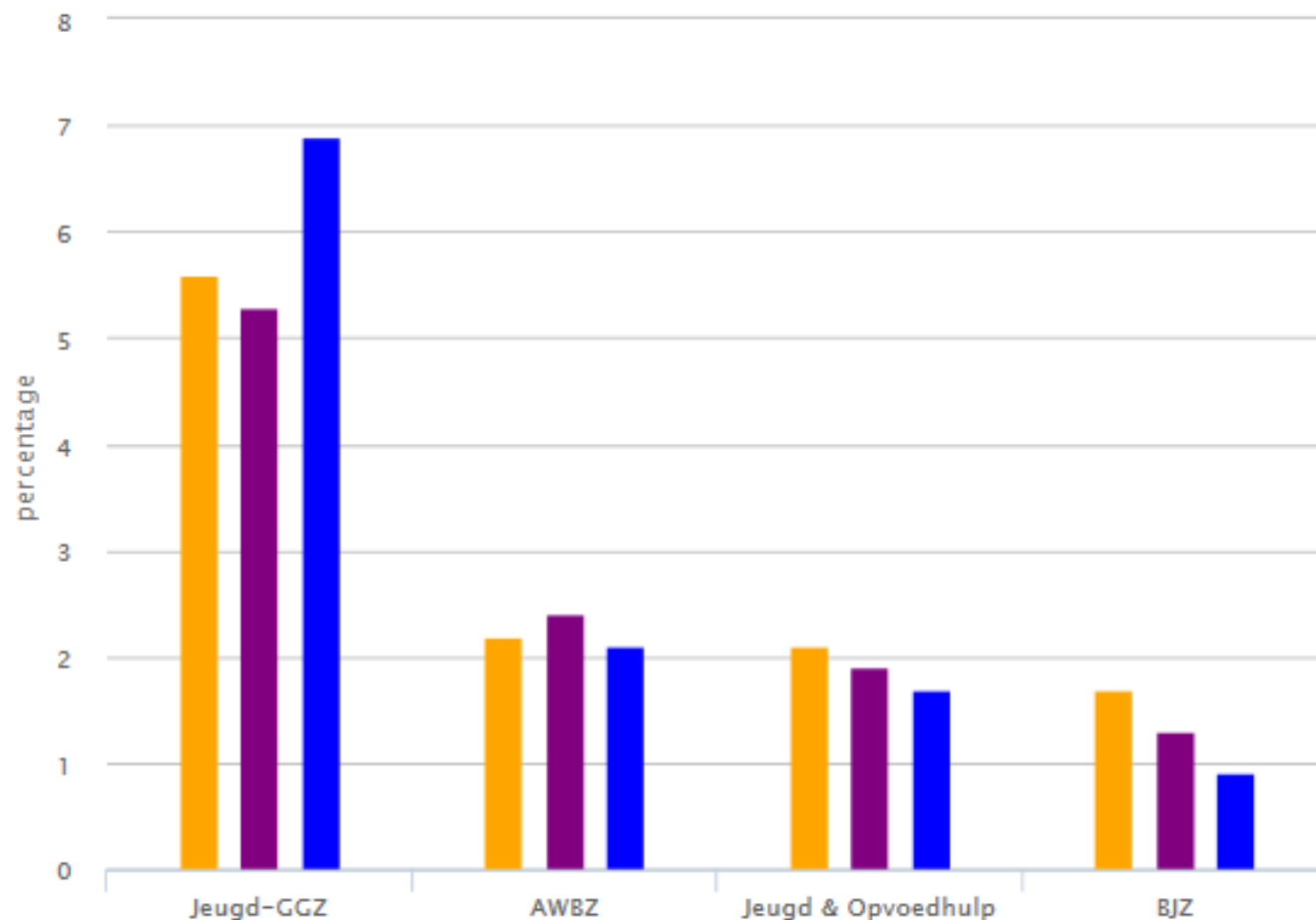


Jeugdhulpgebruik in gemeente A





Jeugdhulpgebruik in gemeente B





Samenwerking via vragenlijsten

- Periodieke uitvraag onder:
 - Beleidsmedewerkers gemeente en onderwijs (swv)
 - Professionals in onderwijs en jeugdhulp
 - Ouders en jongeren
- Informatie over eigen regio afgezet tegen totale respons

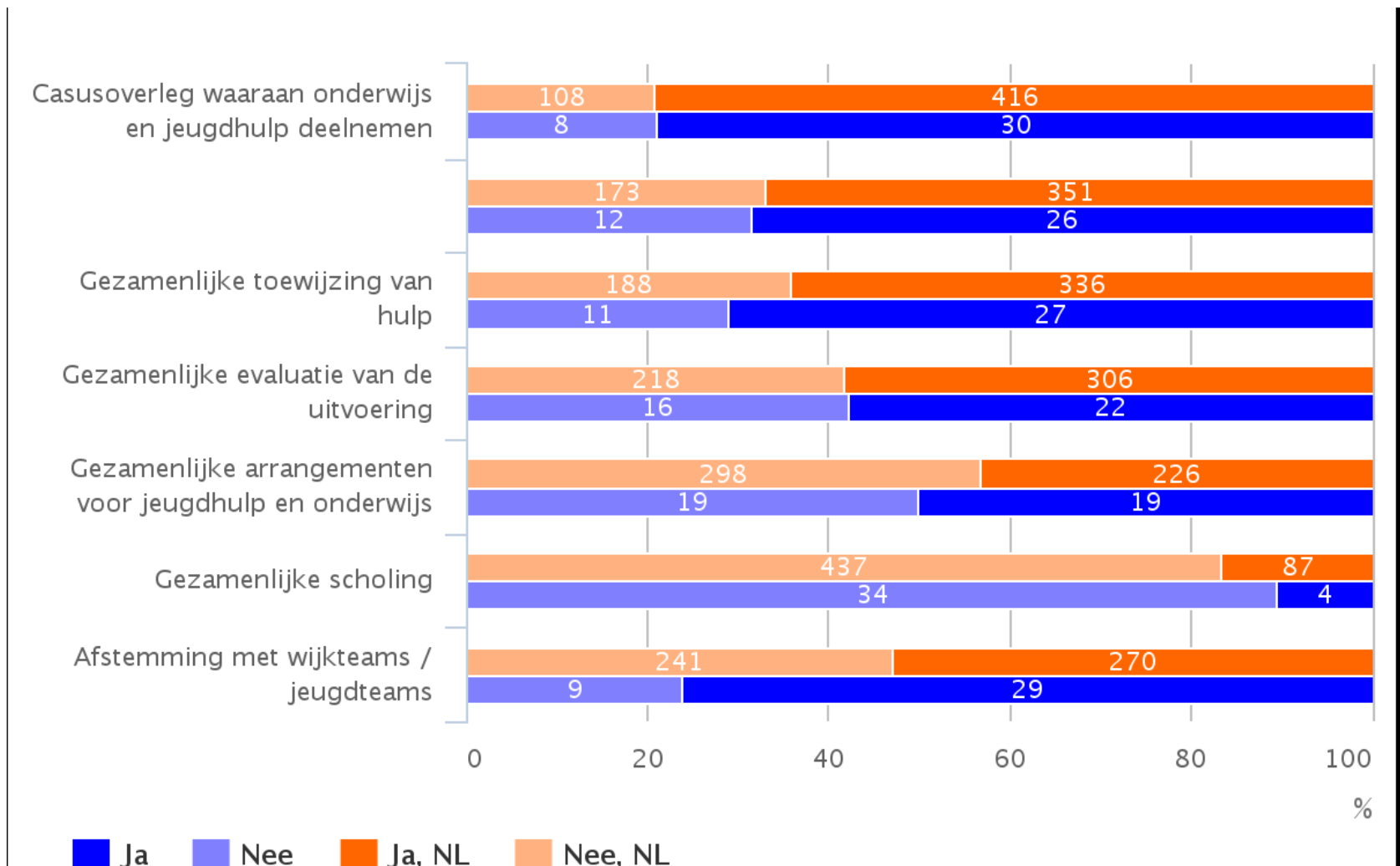


Onderwerpen vragenlijsten

- Samenwerking: afspraken, vormen, proces, werkwijze
- Zicht op samenhang in hulp
- Tevredenheid



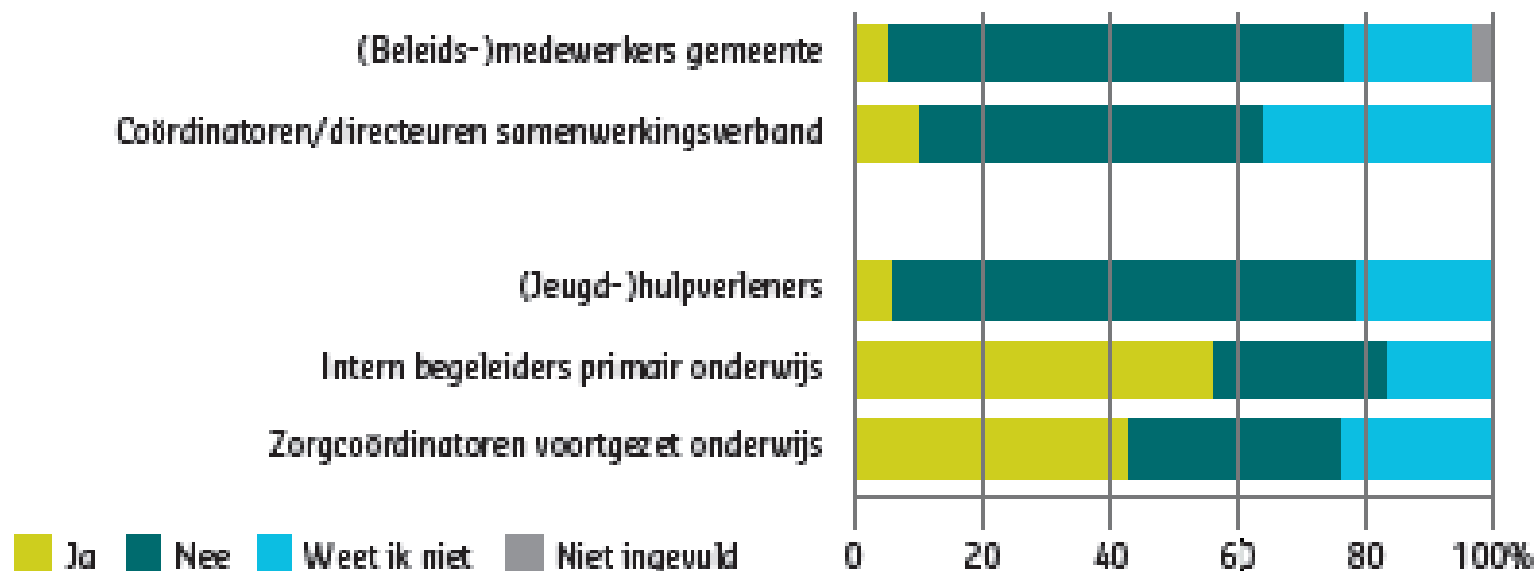
Hoe wordt er samengewerkt?





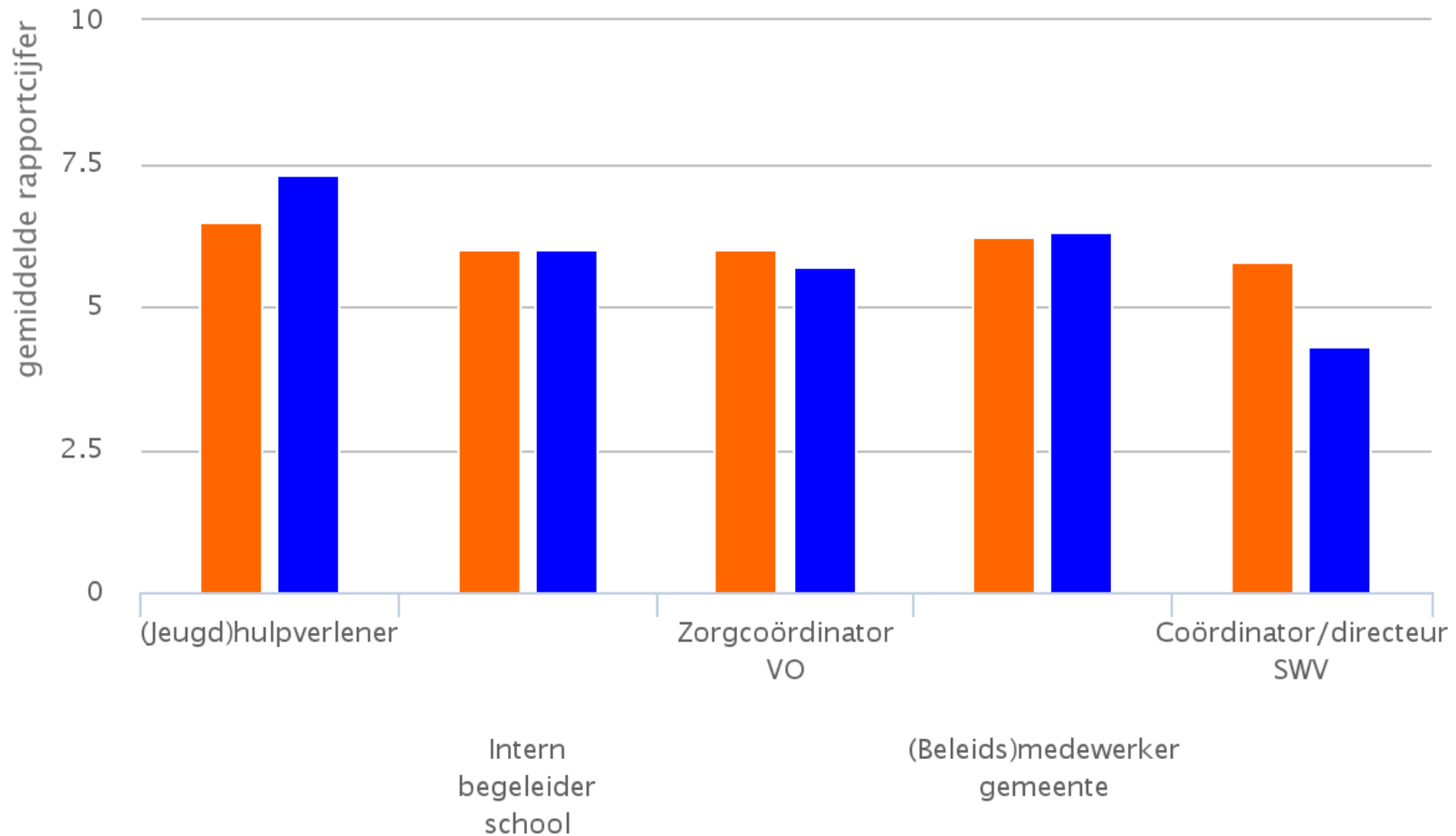
Zicht op bereik (zomer 2015)

Figuur 3: Zicht op het aantal kinderen dat extra onderwijsondersteuning én jeugdhulp krijgt (n=472)





Tevredenheid over samenwerking





Flexibiliteit vragenlijsten

- Enkele vragen toevoegen
- Enkele vragen weglaten



Implementatie en organisatie

- Twee bijeenkomsten ter ondersteuning van de implementatie
- Organisatie en taakverdeling Nji - regio
- Tijdsinvestering



Vragen? Meer informatie?

Informatie over de monitor AOJ

<http://www.nji.nl/nl/Passend-onderwijs-en-jeugdhulp/Monitor-Aansluiting-Onderwijs-Jeugdhulp>

Het dashboard van de monitor AOJ:

<https://monitoraoj.nl>

Mandy Evers

030 230 6547 (ook mobiel)

m.evers@nji.nl